

TECHNISCHE IDENTIFIZIERUNG

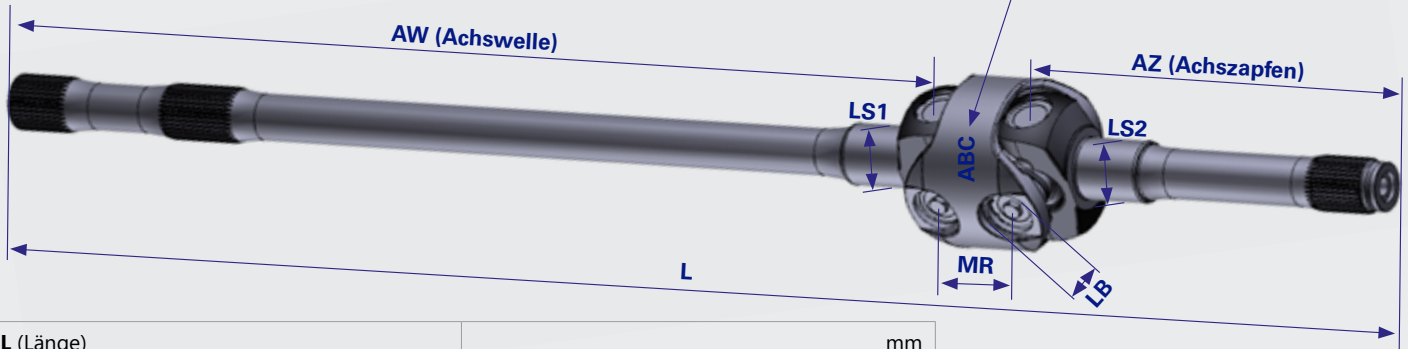
Doppelgelenkwelle

Bitte füllen Sie dieses Formular möglichst vollständig aus und klicken Sie anschließend auf den grünen „Senden“- Button.

Bitte Hersteller angeben: MERCEDES-BENZ MAN IVECO VOLVO DAF RENAULT

Sonstige:

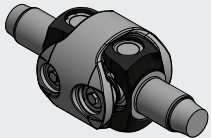
Falls vorhanden bitte Nummer von Mitnehmerring angeben



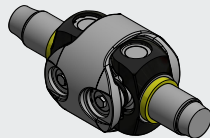
| | | |
|--|----|----|
| L (Länge) | | mm |
| AW (Länge Achswelle) | | mm |
| AZ (Länge Achszapfen) | | mm |
| MR (Mitnehmerring) | | mm |
| MR - Nummer (optional) | | |
| LB (Lagerbüchsendurchmesser) | | mm |
| LS1 / LS2 (Durchmesser Lagersitz) | mm | mm |

Anlaufscheiben Ausführung

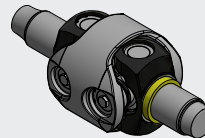
ohne Anlaufscheiben



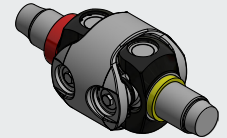
2x Anlaufscheiben



1x Anlaufscheibe

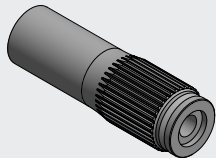


1x Anlaufscheibe
1x Kassettdichtung

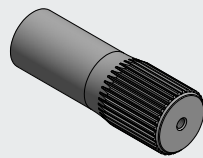


Befestigung Achszapfenausführung

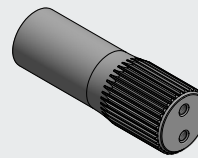
mit Halbmondringen



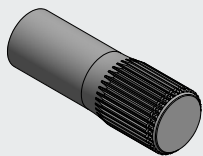
mit 1x Gewindebohrung



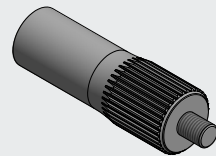
mit 2x Gewindebohrung



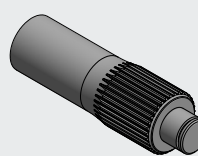
mit Sicherungsring



mit Gewindezapfen

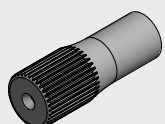


mit Lagerzapfen

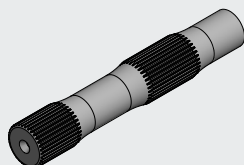


Befestigung Achswellenausführung

einfache Verzahnung



doppelte Verzahnung



dreifache Verzahnung

