

# TECHNISCHE IDENTIFIZIERUNG

## Gelenkwellenstrang

Bitte füllen Sie dieses Formular möglichst vollständig aus und klicken Sie anschließend auf den grünen „Senden“- Button.

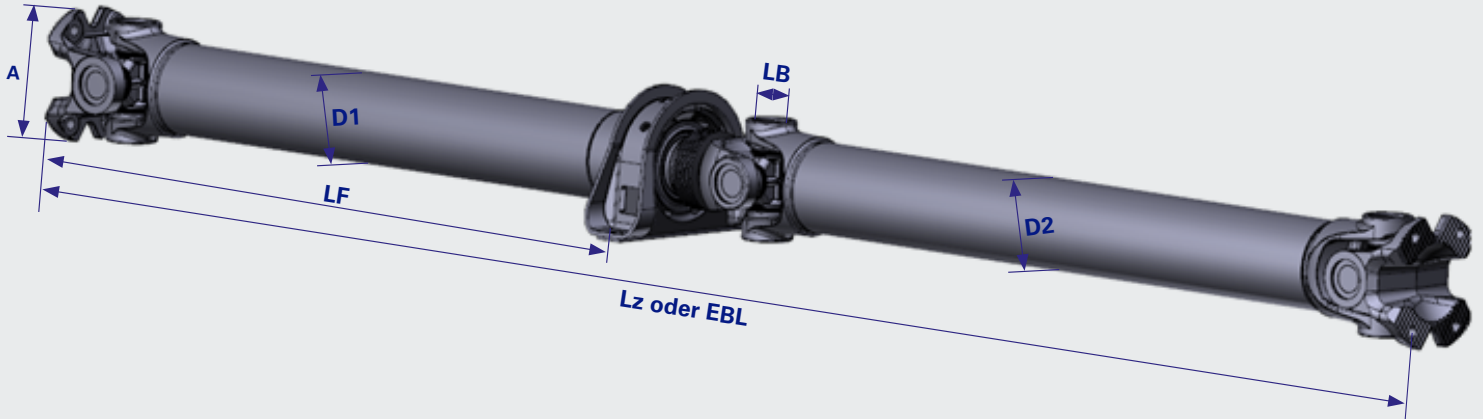
Bitte Hersteller angeben:

MERCEDES-BENZ  MAN  IVECO  VOLVO  DAF  RENAULT

Sonstige:

**A1**

**A2**



|   |    |    |
|---|----|----|
| <b>Lz</b> (zusammengeschobene Länge)        |    | mm |
| <b>oder EBL</b> (Einbaulänge/Betriebslänge) |    | mm |
| <b>LF</b> (Länge bis Mitte Lager)           |    | mm |
| <b>D1 / D2</b> (Rohrdurchmesser)            | mm | mm |

|  | A1    | A2    |
|--|-------|-------|
| <b>A</b> (Flanschdurchmesser) A1/A2          | mm    | mm    |
| <b>Anzahl der Bohrungen</b> A1/A2            | Stück | Stück |
| <b>B</b> (Bohrungs- / Lochdurchmesser) A1/A2 | mm    | mm    |
| <b>LB</b> (Lagerbüchsendurchmesser) A1/A2    | mm    | mm    |

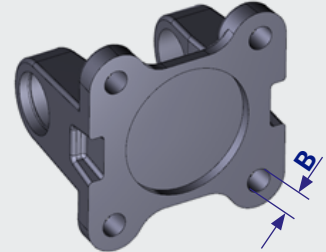
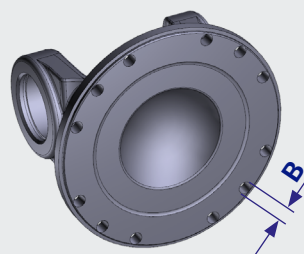
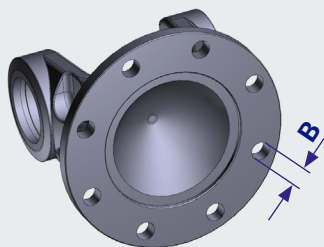
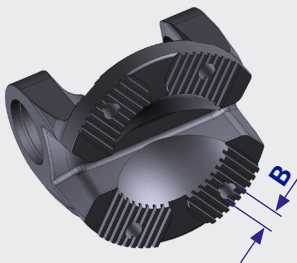
### Anschlussart

Kreuzverzahnter Anschluss

DIN-Anschluss

SAE-Anschluss

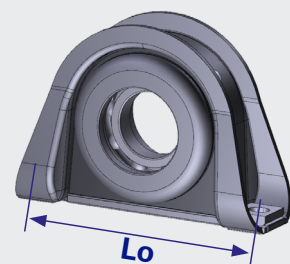
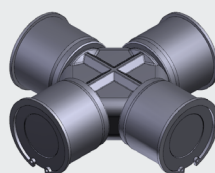
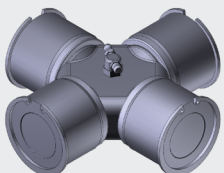
NCV 3-Anschluss



### Schmierungsart

Zentralschmierung

Wartungsfrei



**Lo** (Lochabstand)  mm